

## Central Hidráulica de 3 KW doble efecto 380VAC

# Central Hidráulica UNL5-F4.2J-4I4



## Características

- Central hidráulica compacta de alta presión ◀
- De fácil manejo para el operador ◀
- Permite funcionar con voltaje trifásico 380VAC ◀
- Alto índice de protección IP54 para motor eléctrico ◀
- Rendimiento sobre el 80% ◀
- Excelente disipación de calor de motor y de componentes hidráulicos ◀
- Gran capacidad de carga ◀
- Presión de trabajo sobre los 3000 psi y caudal de 6 lpm ◀
- Incluye un estanque grande de 25 Litros ◀
- 6 meses de garantía ◀

### ■ DESCRIPCIÓN:

Central hidráulica compacta especializada para accionar circuitos que incorporen **cilindros de doble efecto** para levantar grandes cargas a alta presión.

Dispone de un motor trifásico de 3 KW que funciona en conjunto con una bomba hidráulica de engranajes de desplazamiento 4.2 cc/rev.

Incluye válvula de control CETOP 3 4/3 centro tandem accionada eléctricamente por solenoides.

Incorpora válvula check (protección de bomba), válvula limitadora de presión, estanque metálico de 25 litros y filtro de succión de aceite.

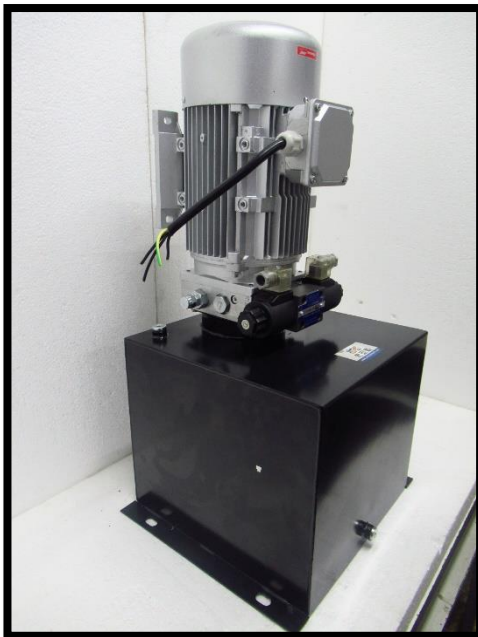


Imagen 1: Imágenes de Central hidráulica de alta presión

## ■ ESPECIFICACIONES:

MODELO	UNL5-F4.2J-4I4
Tipo	Doble efecto
Potencia Motor	3 KW (4HP)
Voltaje Motor	380 VAC
Velocidad motor	1400 rpm
Presión máxima real	220 bar (3190 psi)
Caudal	6 litros/minuto
Rango de presión de regulación VLP	[40 - 220] bar
Ciclo de trabajo	S3 (Trabajo intermitente)
Voltaje de Accionamiento válvula	220VAC
Protección Bomba	Válvula Check
Orientación	Vertical
Capacidad de estanque	25 litros
Puertos P y T	¼ BSPP (Ambos)
Filtros	Succión
Dimensiones del equipo	35 x 28 x 63 cm (L x A x H)
Dimensiones de caja	37 x 33 x 68 cm (L x A x H)
Peso Bruto	31,8 kg

## ■ TABLA DE FUERZAS DE LEVANTE:

PARA 110 BAR (1595 PSI)		
Cilindro (Pulgadas)	Área (cm <sup>2</sup> )	Carga (Kg)
1"	5,07	557
2"	20,27	2.230
2 1/2"	31,67	3.484
3"	45,60	5.016
3 1/2"	62,07	6.828
4"	81,07	8.918
5"	126,68	13.934

PARA PRESIÓN MÁXIMA 220 BAR (3190 PSI)		
Cilindro (Pulgadas)	Área (cm <sup>2</sup> )	Carga (Kg)
1"	5,07	1.115
2"	20,27	4.459
2 1/2"	31,67	6.967
3"	45,60	10.033
3 1/2"	62,07	13.656
4"	81,07	17.836
5"	126,68	27.869

## ■ APLICACIONES:

Central hidráulica compacta de alta presión especializada para accionar circuitos que incorporen cilindros de doble efecto que requieran levantar grandes cargas.

Las aplicaciones más recurrentes del uso de este tipo de central hidráulica son en rampas de camiones de alto tonelaje, elevadores, monta cargas, prensas hidráulicas, trabajos de alta carga, plataformas de tijera, etc.



*Imagen 2: Aplicaciones central hidráulica de alta presión*



*Imagen 3: Aplicaciones central hidráulica de alta presión*

## ■ CIRCUITO HIDRÁULICO:

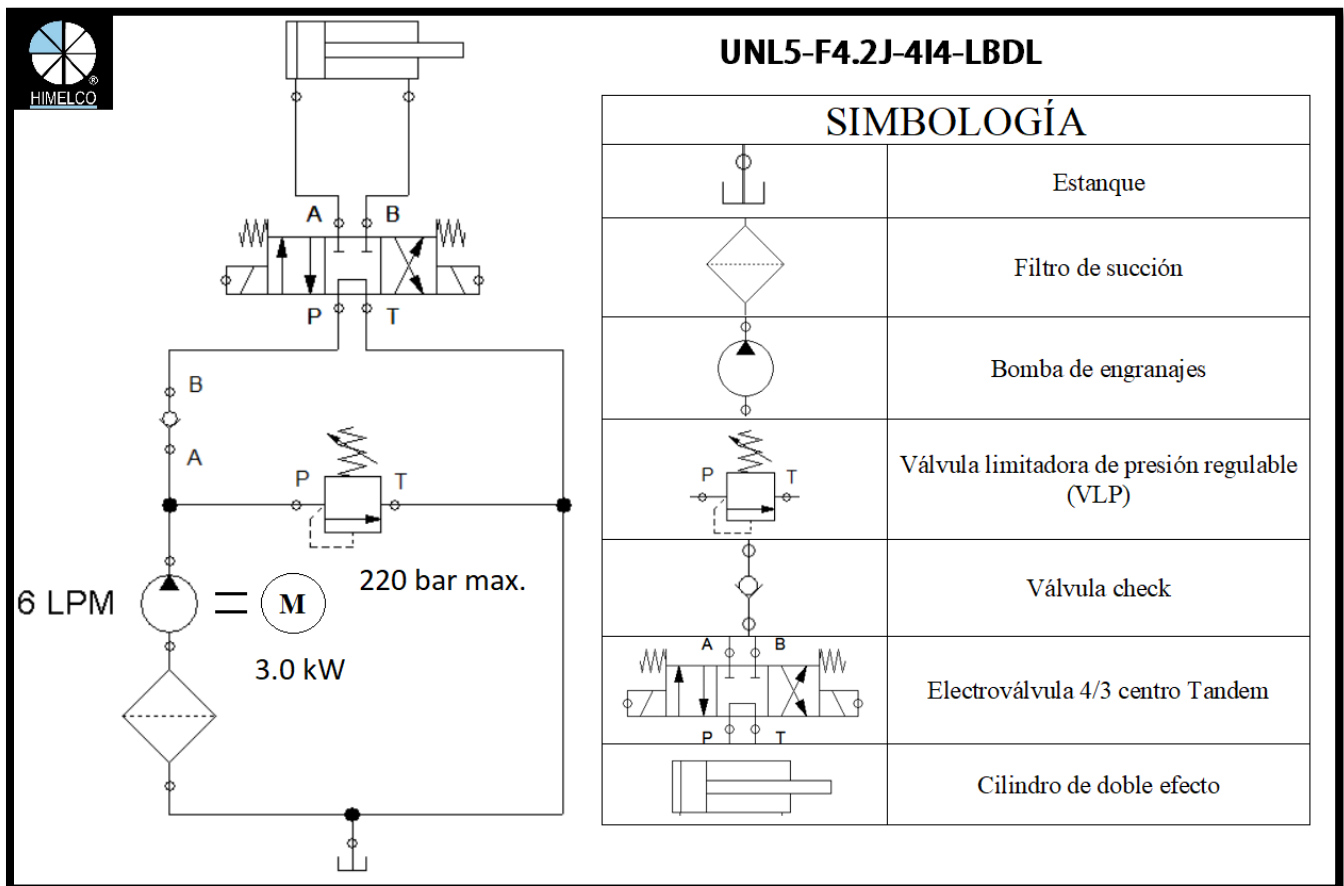


Imagen 4: Circuito hidráulico y tabla de simbología



**SOCIEDAD HIMELCO LTDA.**  
BENEDICTO XV N°139 – ESTACION CENTRAL – SANTIAGO  
FONO: 2 27763423 / 2 27642136  
EMAIL: VENTAS@HIMELCO.CL



DOCUMENTO ORIGINAL DESARROLLADO Y ENTREGADO POR HIMELCO LTDA.

LA COPIA Y DISTRIBUCIÓN DE ESTE DOCUMENTO ESTÁ PROHIBIDA.

Contacto: +56 227763423  
+56 227642136

Página web: <https://www.himelco.cl/>  
Tienda Online: <https://www.tienda.himelco.cl/>

**HIMELCO LTDA. 2023 | TODOS LOS DERECHOS RESERVADOS.**