

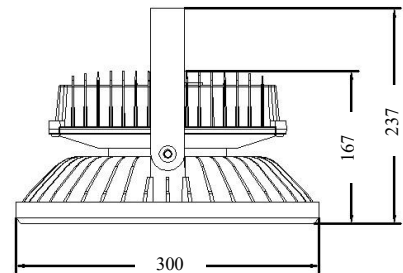
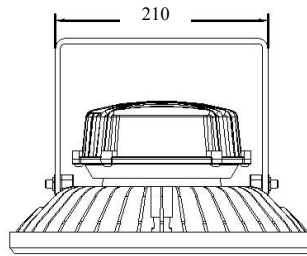
Proyector LED de Alta Potencia

Modelo: MT01-120W-220

※ Rango de Aplicaciones ※

Diseñado especialmente para aplicaciones móviles y sistema de respaldo industriales en 24V DC.

※ Imagen del Producto ※



※ Aplicaciones ※

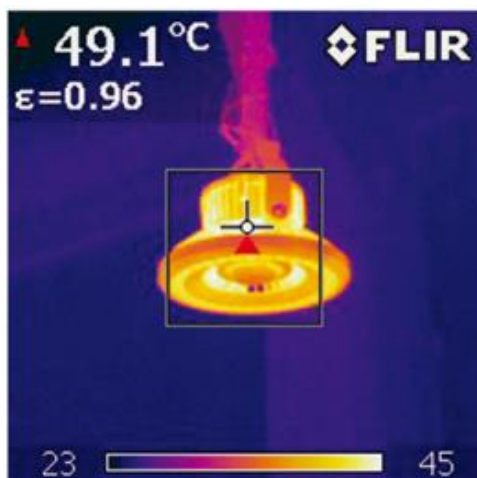


Dirección: Benedicto XV 139, Estación Central, Santiago, Chile

Tel: 227763423 / 227642136

Web: www.himelco.cl

E-mail: ventas@himelco.cl

※ Gestión Térmica ※

Diseño de disipación de calor:

Diseño único redondeado el cual permite la circulación del aire automáticamente generado, a través de aletas de refrigeración. El aire caliente sube mientras que el aire frío baja, de esta manera el chip LED siempre trabaja bajo buenas condiciones de temperatura y los problemas de depreciación de luz pueden ser controlados. Esta clase de diseño es de nuestra patente de invención local y extranjera, siendo el método más efectivo apuntado al decaimiento lumínico en la actualidad.

※ Parámetros Técnicos ※

Modelo	MT01-120W-220
Consumo del LED	120W
Consumo del Sistema	132W
Voltaje de Entrada	AC 100 ~ 277V
Rango de frecuencia de trabajo	50Hz / 60Hz
Factor de potencia	>0.95
Distorsión Armónica	<25%
Ambiente de trabajo	Temperatura de Trabajo: -40°C ~ +60°C; Trabajo en Humedad: 0 ~ 100%
Temperatura promedio en 24 horas	≤35°C
Temperatura de superficie más alta	≤60°C
Temperatura de la unión (TJ)	<70°C
Eficacia luminosa (lm/W)	≥110 lm/W
Flujo Inicial (lm)	13200 lm
Rendimiento (%)	95%
Temperatura de Color	6500K
Índice de reproducción cromática	Ra >70
Vida Útil del LED	50000 horas @L70
Grado de Protección	IP67
Transmisión de la luz por el lente	≥90%
Angulo del Haz	85°
Peso Neto	5.5 Kg
Peso Bruto	6.6 Kg
Tamaño del embalaje (LxWxH)	37x36x26 cm

Dirección: Benedicto XV 139, Estación Central, Santiago, Chile

Tel: 227763423 / 227642136

Web: www.himelco.cl

E-mail: ventas@himelco.cl